



Re:che

ブランドの基礎知識1

ブランドマップ

ブランドマップ

ハイブランド



→ 高価格



ハイブランド

HERMES

エルメス

HERMES / エルメス <ブランドの歴史>

業界のトップに君臨するハイブランド



- ・馬具工房として創業。
- ・ロシア皇帝の御用達ブランド
- ・バッグや小物などの革製品、服飾品や香水などにも事業展開

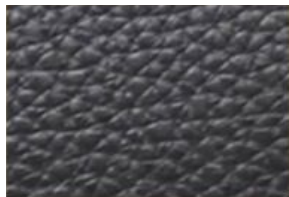
ロゴが表す意味

- ・四輪馬車＝ブランドアイテム
- ・従者＝職人
- ・主人＝お客様

エルメスは、最高の馬車(商品)を提供し使いこなすのは、あくまでもお客様自身であるという意味が込められている。

HERMES / エルメス(主要素材)

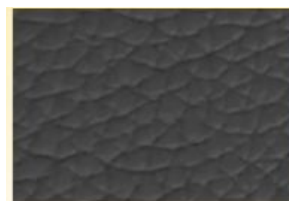
トゴ



ボックスカーフ



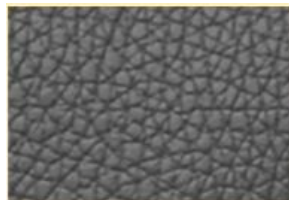
トリオンクレマンヌ



クシュベル



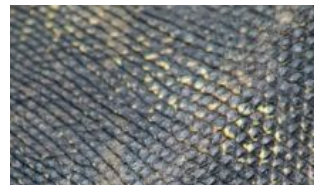
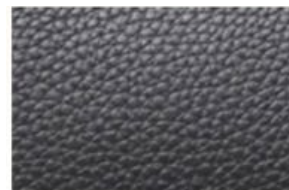
フィヨルド



エキゾチックレザー



ヴォーエブソン



HERMES / エルメス (主要モデル)

バーキン
(ハンドル2本)



コンスタンス



ケリー
(ハンドル1本)



ガーデンパーティ



HERMES / エルメス (主要モデル)

ボリード



エールバッグ



フルトゥ



ピコタンロック



LOUIS VUITTON
ルイ ヴィトン

LOUIS VUITTON / ルイヴィトン<ブランドの歴史>

ブランドの王様



LOUIS VUITTON

- ・世界初旅行鞆専門店
- ・トランクのバッグはタイタニックで沈没して引き上げ時に一切濡れていなかった逸話。
- ・デザインや機能性も評価高い
- ・グリ・トリアノンキャンバス：
素材も軽くて防水加工されたキャンバス地をきっかけに評価が高くなった。
- ・モノグラム：ジョルジュがコピー品防止対策でデザインした一番人気。ヴィトンの代表。
(当時は無地のデザインが多く、模倣された)
- ・現在、60社を超える大規模なLVMHの傘下に入っている。

LOUIS VUITTON / ルイ ヴィトン<主要素材>

モノグラムもダミエも派生製品が多く、素材によって値段も違うので、検索する際はしっかり素材名を入れる。

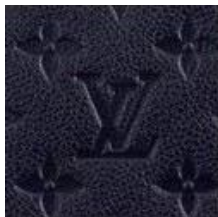
モノグラム



ダミエ



モノグラムアンプラント



ダミエアズール



モノグラムマルチカラー



ダミエグラフィット



LOUIS VUITTON / ルイ ヴィトン<主要素材>

ヴェルニ



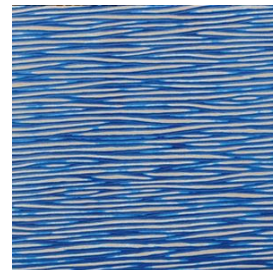
ダミエヴェルニ



エピ



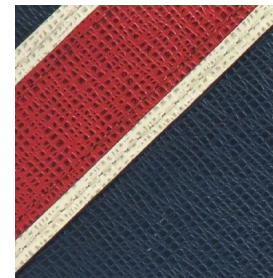
エピデニム



タイガ



タイガストライプ



LOUIS VUITTON / ルイ ヴィトン <主要モデル>

PMサイズ: プチモデル。スモール。

MMサイズ: モワヤンモデル。ミディアム。

GMサイズ: グランモデル。ラージ。

ネヴァーフル



アルマ



ポシェット アクセソワール



ノエ



スピーディ



パピヨン



CHANEL
シャネル

CHANEL / シャネル<ブランドの歴史>

変わらぬ人気を誇るブランド



- ・モード界の女王と知られるココ・シャネルが創業者
- ・帽子の専門店が始まり。
- ・時代の変化に流されないモードスタイルの発祥
- ・ポリシー: 古い価値観にとらわれない女性
- ・黒(喪服の色をイメージされた)が非常に多く、
当時お洒落なイメージは持たれなかった。
- ・モノトーンファッションを根付かせた。
- ・マリリンモンローが寝る前身につけると答えて有名になった
オードパルファム N° 5(シャネル N° 5)
- ・女性初の肩掛けバッグ(マトラッセ+革ストラップ)

CHANEL / シャネル<主要素材>

キャビアスキン



ラムスキン



パテントレザー



ナイロン



キャンバス



ツイード



CHANEL / シャネル < 主要モデル >

マトラッセ



ココクーン



カンボン



スポーツ



チョコバー



CHANEL / シャネル < 主要モデル >

トラベル

ボーイシャネル

旧ライン



新ライン



カメラア

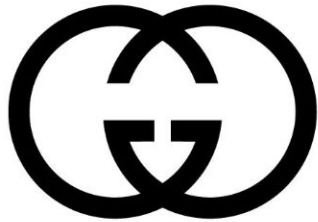


GUCCI

グッチ

GUCCI / グッチ<ブランドの歴史>

GUCCI



- ・フィレンツェで旅行や馬具を取り扱う革製品のお店として創業。
- ・創業当初から今でも品質の高さ大好評。
- ・派閥争いで経営の危機に落ちた時、1994年頃、新しいディレクターが就任し、倒産危機から復活を遂げる。
- ・GGマークが特徴。GGはグッチオ・グッチのイニシャル。
- ・ブランドの元祖と言われる長い歴史ある老舗ブランド
- ・品質を保証するため、世界で初めてデザイナーの名前を商品に刻印した。

GUCCI / グッチ<主要素材>

GGキャンバス



GGスプリーム



グッチシマ



グッチプラス



ソーホー



モーメント



ジャッキー



スーキー



GUCCI / グッチ <主要モデル>

ディオニュソス



オフィディア



GGマーモント



バンブー



ジャッキー



ソーホー



シルヴィ



セカンドラインとは

セカンドラインとは

販売対象の性別、年齢層を広げるビジネス拡大を図ったり、
感性やテイストをそのままに購入しやすい価格帯に設定したブランド！

メインのラインと比べて価格帯も安くなる傾向が多い
コンセプトを変えて新たな客層を取り込むのが目的

MIU MIU



PRADA

SeeByChloé



Chloé

セカンドラインとは

コンセプトを変え購入者層を広げたブランド

PRADA ↔ **miu miu** **SeeByChloé** ↔ **Chloé**

価格帯を変更することで購入者層を広げたブランド

GIORGIO ARMANI ↔ **EMPORIO  ARMANI**

ターゲットごとにラインを分けたブランド

BURBERRY
LONDON ENGLAND



バッグの種類

バックの種類①

ハンドバッグ



2WAYバッグ



ショルダーバッグ



ボストンバッグ



トートバッグ



クラッチバッグ



バックの種類②

バッグパック



アタッシュケース



ポシェット



ガーメントバッグ



ボディバッグ



ケリーバッグ

